



**Des logements pour tous  
au service des  
valeurs humaines**



# Une vision, des valeurs

CISN Résidences Locatives, le bailleur social à **taille humaine**, qui s'adapte et propose des solutions d'habitat de **qualité**, sur-mesure, en **circuit-court**, pour l'avenir de notre **territoire**.



#Respect



#Esprit d'équipe



#Professionalisme



#Satisfaction client

# Chiffres clés



57 collaborateurs



1963  
année de création  
par le CISN



30 millions  
de chiffre d'affaires



5700  
logements  
locatifs sociaux



200  
logements  
construits par an



700  
logements  
spécifiques



# L'actionnariat

## Actionnaires de référence

- Sacicap de Saint-Nazaire et de la Région des Pays de la Loire
- Procivis Logement Social

## Collectivités territoriales

- Cap Atlantique La Baule-Guérande Agglo
- Saint-Nazaire Agglo
- Conseil Départemental de Loire Atlantique
- Région des Pays de La Loire



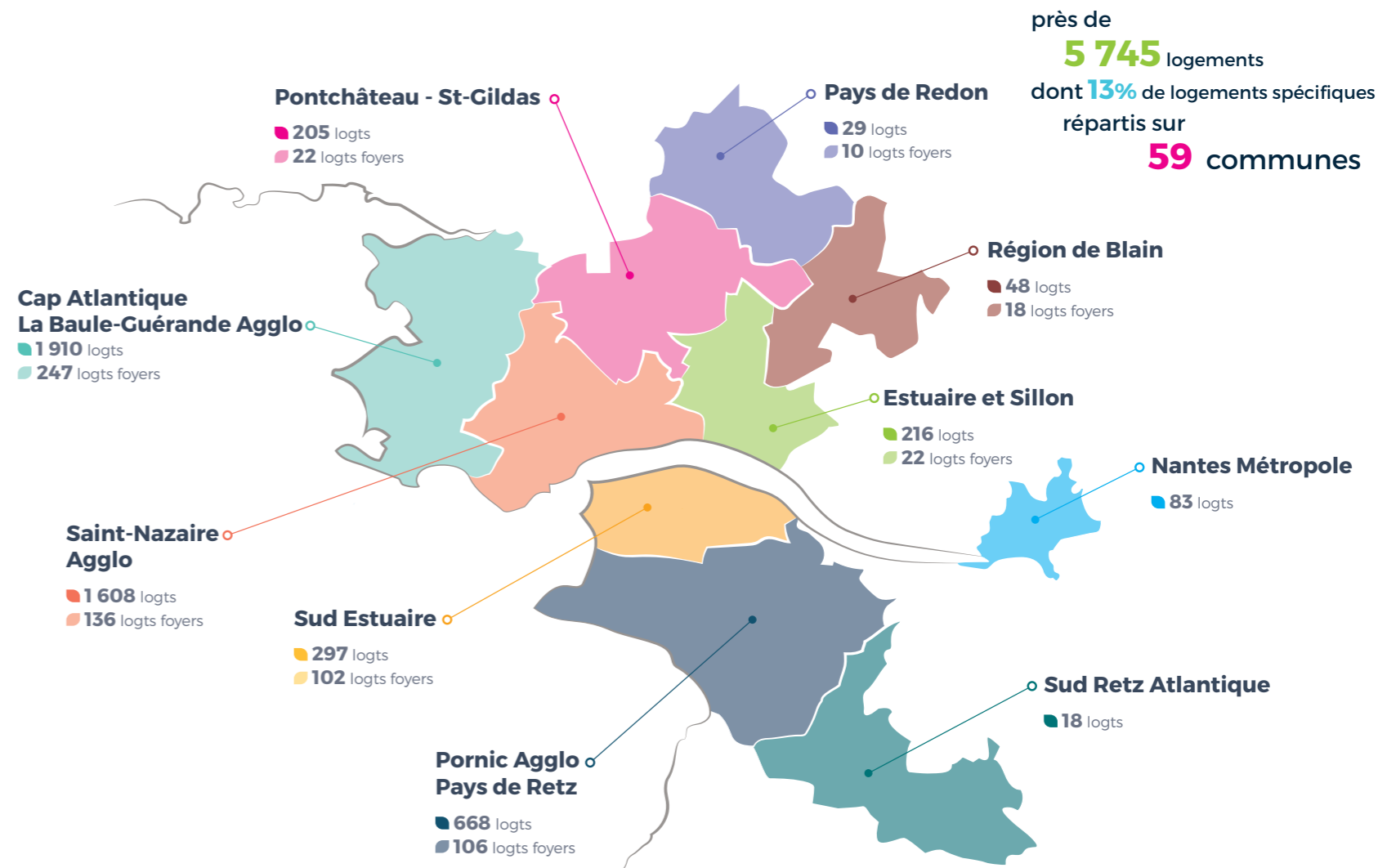
## Représentants des locataires

- CLCV
- CNL

## Autres partenaires

- Crédit Mutuel LACO
- Action Logement
- Communes : Saint-Nazaire, La Baule, Le Pouliguen, Missillac, Pontchâteau
- Personnes physiques

# Le patrimoine



# Notre offre

## Des logements pour tous



### Pour les ménages avec ou sans enfants

Des logements collectifs situés à proximité des commerces et des services



### Pour les jeunes actifs, saisonniers ou étudiants

Solutions d'hébergement pour les jeunes actifs, en formation professionnelle, les étudiants et les saisonniers.

#### Nos ambitions

- Offrir des solutions d'hébergement temporaire meublé ou non, à prix abordable y compris dans les secteurs tendus.
- Permettre aux employeurs de recruter des personnes qui pourront se loger à proximité de leur emploi.

Foyer de jeunes travailleurs,  
Colocation & Cohabitation Intergénérationnelle et Solidaire,  
Résidences sociales,  
Résidences jeunes actifs & étudiants,



### En faveur de l'insertion

Véritables lieux de vie pour des personnes en situation d'isolement avec des parcours diversifiés.

Chacun dispose d'un logement autonome et peut bénéficier des espaces collectifs de la résidence et du soutien de l'hôte présent sur place.

Maison relais,  
Pensions de famille



### Pour des personnes en situation de handicap

Proposition d'une offre d'hébergement diversifiée pour répondre à un degré d'autonomie variant selon les personnes.

Les établissements dédiés sont gérés par des associations.

Foyer d'Accueil et d'Hébergement,  
Foyer de vie,  
Lieu de vie,  
Habitat Inclusif



### Pour les seniors avec ou sans services associés

En complément des actions en faveur du maintien à domicile.

Proposition de solutions d'hébergement destinées aux personnes âgées afin de répondre au défi social du vieillissement.

Une solution adaptée à chacun, selon ses envies et son degré d'autonomie.

Domicile services,  
Logements foyer,  
Résidence autonomie,  
MARPA,  
EHPAD,  
Résidence Intergénérationnelle



### Pour l'inclusion et les échanges

Des logements adaptés dans les résidences pour les seniors, les personnes en situation de handicap ou les jeunes de moins de 30 ans.

Un projet social avec, selon les projets, un accompagnement spécifique, des échanges, une offre de services et parfois des locaux communs partagés.

Habitat Inclusif



# Notre offre

## Un accompagnement à chaque étape

### 1 | Un-e Chargé-e de clientèle

Un-e Chargé-e de clientèle dédié-e pour accompagner le demandeur en vue de l'attribution du logement.  
Une attention particulière apportée aux situations fragiles par l'intervention d'un conseiller social.

### 2 | Un-e Chargé-e de secteur

Un-e Chargé-e de secteur dédié-e pour accompagner le locataire de son entrée dans le logement jusqu'à son départ.

### 3 | Un suivi continu

Un suivi de chaque locataire pendant la durée du contrat :

- Des engagements de services, récompensés par le Label Quali'hlm
- 2 Chargé-es de relation clients pour répondre aux demandes
- Un service d'astreinte 24h/24 et 7j/7 pour les urgences
- Accompagnement personnalisé de chaque locataire en cas d'impayé
- Un maintien à domicile lorsque c'est possible, grâce à une charte d'engagements handicap et vieillissement,





# Dynamiser les centres-villes

Notre objectif est d'accompagner les élus dans leurs projets :

- Dynamiser les centres-villes en renforçant leur attractivité grâce à des constructions mixtes
- Créer de la centralité
- Revitaliser le patrimoine existant

## Comment ?

- Par le biais d'une co-maîtrise d'ouvrage avec la collectivité territoriale ou un investisseur
- Réalisation d'opérations mixtes logements / commerces / locaux professionnels / locaux communaux ou associatifs



**Plein Centre**, à Saint-Michel-Chef-Chef,  
14 logements & locaux commerciaux

# Promouvoir l'accèsion-sociale

Aider les ménages locataires de notre parc à franchir une nouvelle étape dans leur parcours résidentiel en toute sécurité, c'est aussi notre rôle !

**Accession sécurisée = accompagnement individualisé, garantie de relogement et de rachat**

## Vente hlm

30 logements du parc vendus chaque année

Offre complémentaire de la coopérative hlm du Groupe CISN.

## PSLA

**(Prêt Social de Location Accession), conventionné par l'Etat**

Possibilité d'accéder à la propriété après une phase locative, pour des ménages sous conditions de ressources, et éventuellement sans apport personnel.

Avantages = TVA réduite, exonération de Taxe foncière pendant 15 ans.

## BRS

**(Bail Réel et Solidaire)**

Dispositif d'accèsion sociale à la propriété permettant de baisser le coût et de garantir la vocation sociale des logements dans les zones tendues.



**Natura**, à Saint-André-des-Eaux,  
17 maisons PSLA & 18 appartements locatifs sociaux



# Agir pour l'environnement & la santé

## Réduire l'empreinte carbone et les charges des habitants

- Réduction des consommations énergétiques et production d'énergies renouvelables :
  - Une isolation thermique renforcée systématiquement
  - Approche bioclimatique passive, label Passivhaus
  - Bâtiments à énergie positive, label BEPOS
  - Ambitions RE 2025 et 2028
  - Réhabilitation thermique du parc
    - > 86% du parc classé en catégories A, B et C
    - > Isolation Thermique par l'extérieur
  - Accompagner les locataires dans la sobriété en matière de consommation des énergies et de l'eau
- Gestion des déchets de chantier et économie circulaire.



**Kenkiz**, à Guérande  
29 logements collectifs et 2 logements individuels

## Produire un cadre de vie sain et confortable

- Offrir un espace extérieur privatif pour chaque logement
- Favoriser la qualité de l'air intérieur
- Une conception adaptée pour plus de confort acoustique
- Accompagner les habitants

## Agir pour l'environnement

- Maximiser la biodiversité, la gestion intégrée des eaux pluviales et le réemploi des matériaux dans la conception des projets
- Adapter les contrats d'entretien des espaces verts sur l'ensemble du patrimoine
  - Fauche tardive
  - Mise en œuvre d'éco-pâturage
- Déployer le compostage collectif
- Développer les jardins partagés et la plantation d'arbres fruitiers
- Installer des ruches et sensibiliser à la protection des oiseaux





# Nos références

## Maison Relais Moitessier

Pornic



Un lieu de vie pour les personnes en situation de rupture

## Le Chauchy

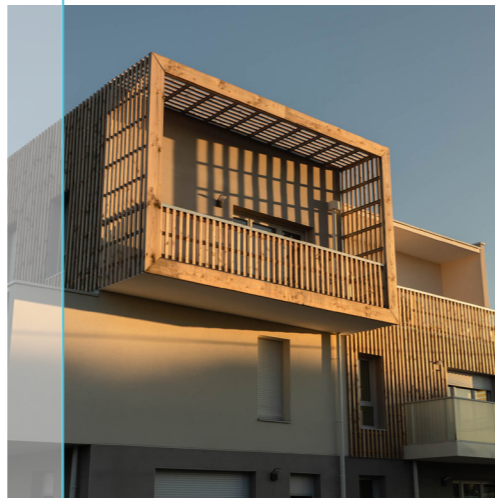
Sainte-Pazanne



Une solution de logement pour les jeunes actifs du territoire

## Val de la Courance

Saint-Nazaire



Résidence intergénérationnelle favorisant le bien vivre ensemble entre seniors et étudiants

# Nos références

## Le Hameau des Pins

La Baule



Des logements pour les familles au coeur d'un site exceptionnel

## Résidence St-Exupéry

La Madeleine - Guérande



Une opération de renouvellement urbain parfaitement intégrée à l'architecture du village

## Les Guifettes

Saint-André des Eaux



Optimisation foncière avec la réalisation de 5 maisons et 12 logements collectifs





[cism-residenceslocatives.immo](https://cism-residenceslocatives.immo)



13 avenue Barbara  
44570 Trignac  
**02 40 22 95 50**

