

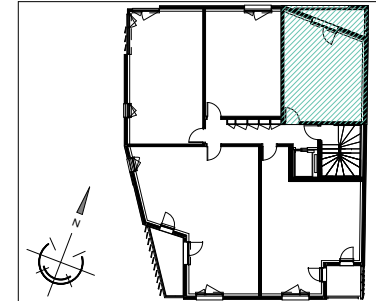
NOTA : Le présent document est établi sur la base du dossier d'exécution et pourra subir des adaptations dimensionnelles, techniques et d'organisation afin de répondre aux contraintes induites par les études détaillées d'exécution. Les poutres, poteaux, soffites et faux-plafonds n'apparaissent donc pas systématiquement. Les éléments de mobilier, meubles, et plans de travaux, ne sont qu'à titre indicatif.



"LE SAINT-PASQUIER"

11 rue Costes et Le Brix - 44000 NANTES

PLAN DE COMMERCIALISATION



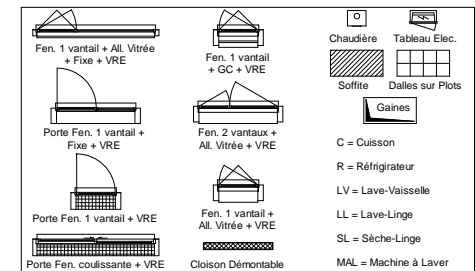
NIVEAU	APPT N°	TYPE
NIVEAU 2	205	T1

PIECES	SURFACES HABITABLES
--------	---------------------

ENTREE/PL	5.25 m ²
PIECE DE VIE	19.60 m ²
SDE / WC	6.40 m ²
TOTAL	31.25 m²

SURFACE(S) ANNEXE(S)

LOGGIA	4.65 m ²
--------	---------------------



17 OCTOBRE 2022



QUADRA ARCHITECTES