

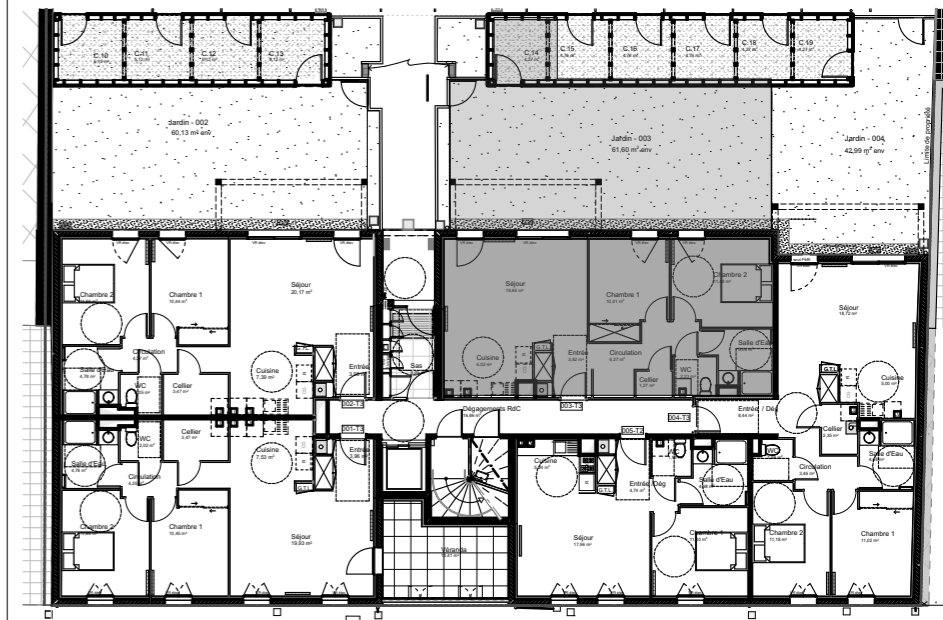
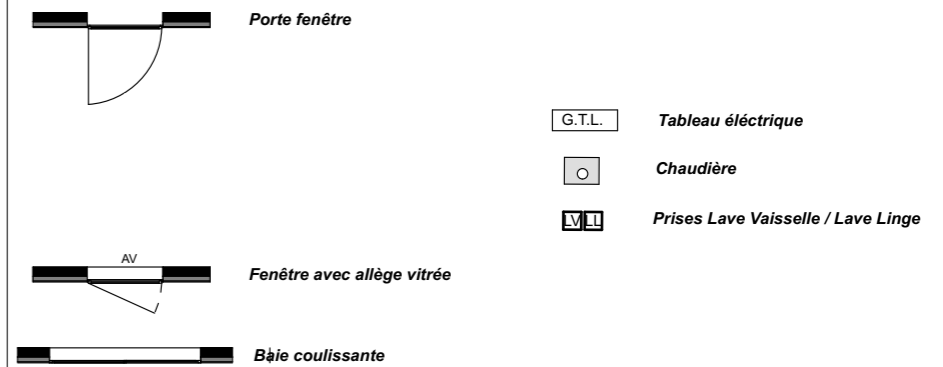
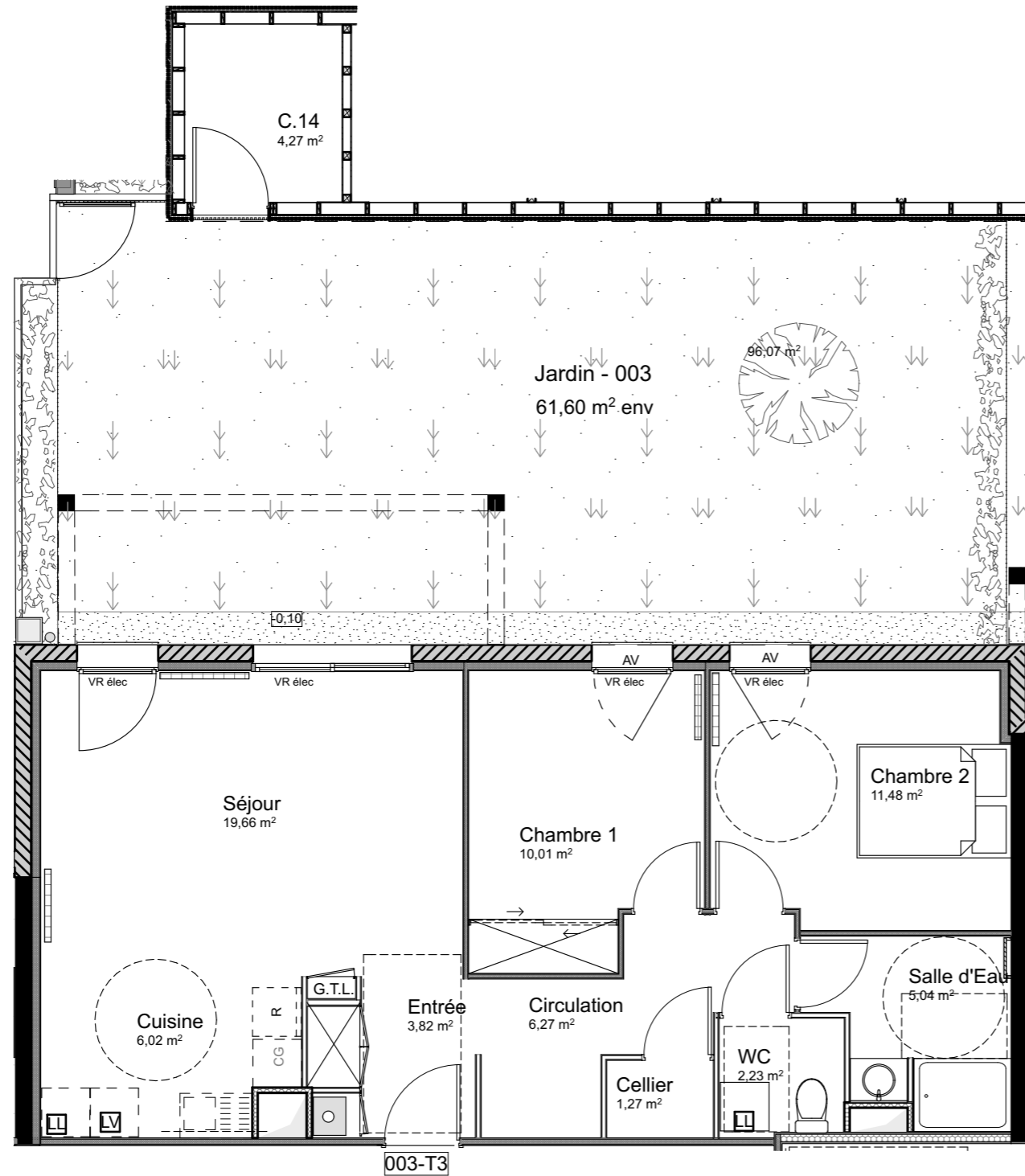
# APPARTEMENT N°03 T3 - RdC

## SURFACES HABITABLES

Entrée	3,82 m <sup>2</sup>
Séjour	19,66 m <sup>2</sup>
Cuisine	6,02 m <sup>2</sup>
Chambre 1	10,01 m <sup>2</sup>
Chambre 2	11,48 m <sup>2</sup>
Salle d'eau	5,04 m <sup>2</sup>
WC	2,23 m <sup>2</sup>
Circulation	6,27 m <sup>2</sup>
Cellier	1,27 m <sup>2</sup>

**TOTAL HABITABLE : 65,80 m<sup>2</sup>**

Jardin : 61,60 m<sup>2</sup>  
Caveau : 4,27 m<sup>2</sup>



Ces plans sont la propriété intellectuelle de la SARL ATELIER D'ARCHITECTURE JORIS DUCASTAING. L'architecte se réserve la possibilité d'apporter toutes modifications qui seraient dues à des impératifs d'ordre technique, administratif ou normatif. Les poutres, poteaux, soffites et faux-plafonds ne sont pas systématiquement représentés sur ces plans.

Maître d'ouvrage  
**S.C.C.V. TERRAMEDIA**  
1 place de la Liberté  
65000 TARBES



Opération  
**CONSTRUCTION D'UN IMMEUBLE DE 19 LOGEMENTS  
COLLECTIFS ET DE 9 PAVILLONS**  
40 bis Avenue Bertrand Barère 65000 TARBES

APPARTEMENT N°03 T3 - RdC

Date  
19/05/2023  
Echelle  
1:75

Page  
**A-03**

