

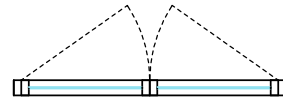
LEGENDE



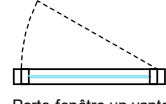
Fixe sur allège de 1m



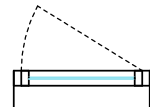
Fixe sur allège de 25cm



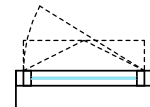
Porte-fenêtre deux vantaux



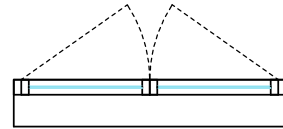
Porte-fenêtre un vantail



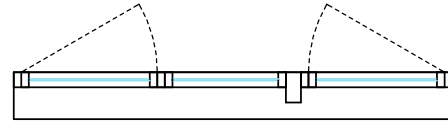
Fenêtre un vantail sur allège d'1m



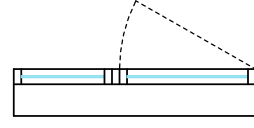
Fenêtre oscillo-battante



Fenêtre deux vantaux sur 1m d'allège



Fenêtre deux vantaux + fixe sur 1m d'allège



Fenêtre un vantail + fixe sur 1m d'allège

Retombée de poutre



Caillebotis



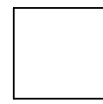
Soffite : hauteur sous faux-plafond 2.25 m



Tableau électrique

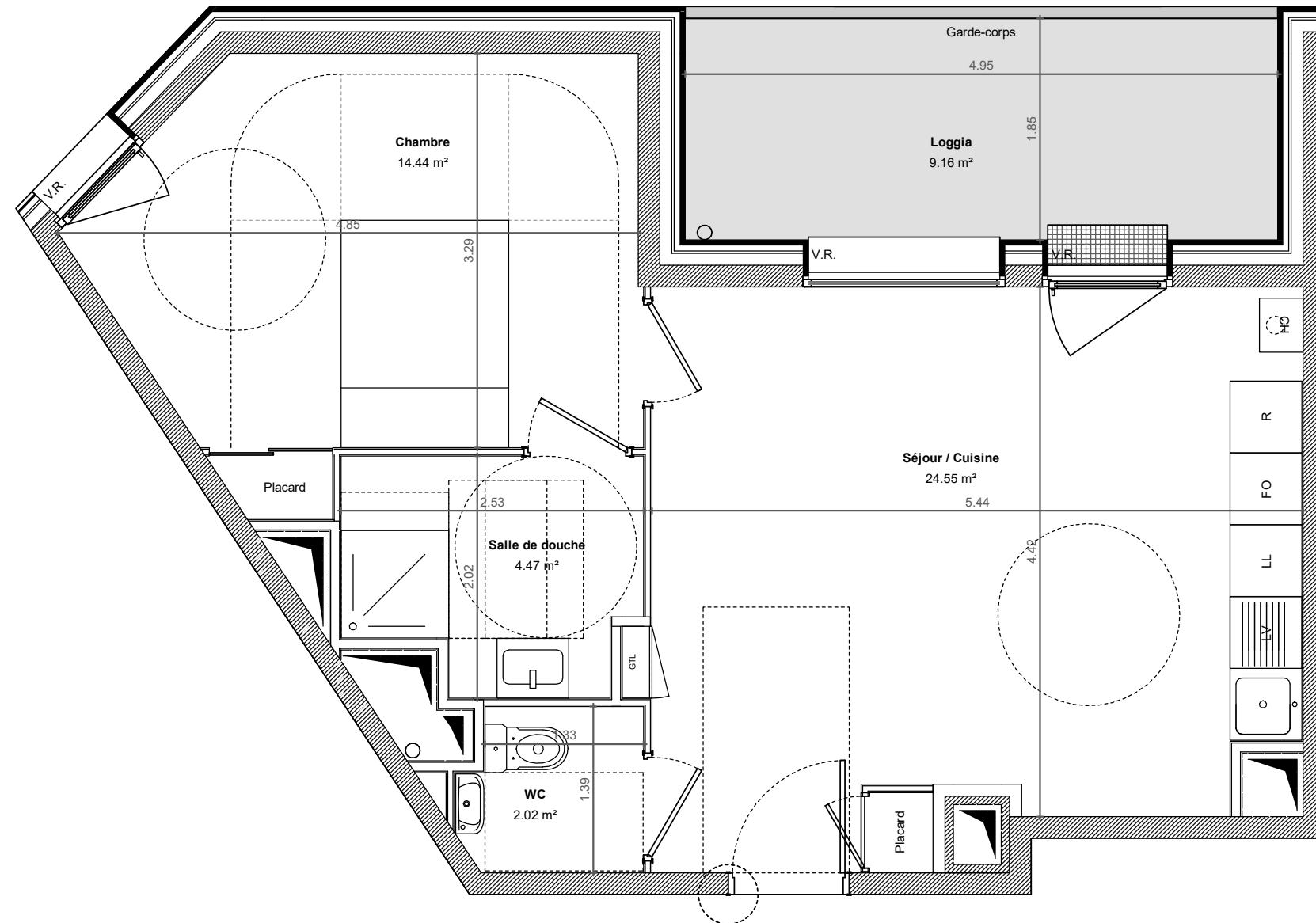
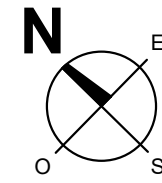


Chaudière Gaz



Equipement cuisine

R Réfrigérateur
FO Four
LV Lave-vaisselle
LL Lave-linge
SL Sèche-linge



Echelle

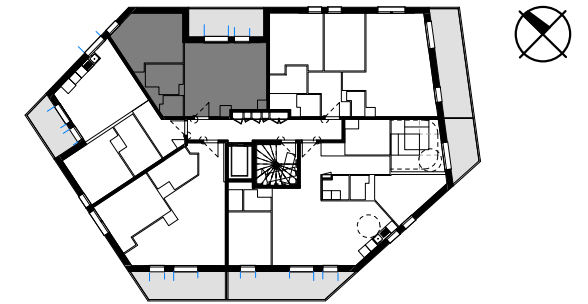
EMERGENCE

SAINT NAZAIRE
ILOT WILLY BRANDT



13 AVENUE BARBARA CS 91002 TRIGNAC
44604 SAINT NAZAIRE CEDEX
tél : 02 40 22 98 76

PLAN DE COMMERCIALISATION



Niveau	N° LOGT	Type de logt.
06	A-63	T2

SURFACES HABITABLES		SURFACES ANNEXES	
Séjour / Cuisine	24.55 m ²	Loggia	9.16 m ²
Chambre	14.44 m ²	Surface totale	9.16 m ²
Salle de douche	4.47 m ²		
WC	2.02 m ²		
Surface totale	45.47 m ²		

Date : 26/07/2019 12:24:56

Indice :

Architecte de Conception



Le plan présent pourra subir des adaptations dimensionnelles, techniques et d'organisation afin de répondre aux contraintes induites par des études détaillées d'exécution.
Les poutres, poteaux, soffites et faux plafonds n'apparaissent donc pas systématiquement.
Les éléments de mobilier, meubles et plans de travail ne sont placés qu'à titre indicatif.
Les surfaces et délimitations des jardins sont données à titre indicatif et seront définies ultérieurement par le géomètre.