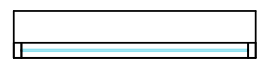


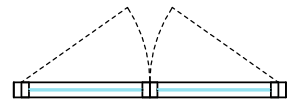
LEGENDE



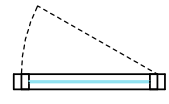
Fixe sur allège de 1m



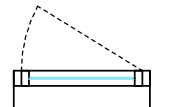
Fixe sur allège de 25cm



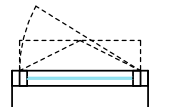
Porte-fenêtre deux vantaux



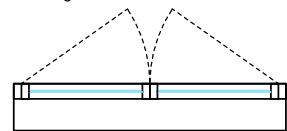
Porte-fenêtre un vantail



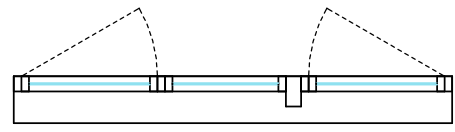
Fenêtre un vantail sur allège d'1m



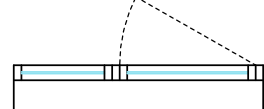
Fenêtre oscillo-battante



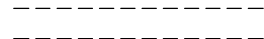
Fenêtre deux vantaux sur 1m d'allège



Fenêtre deux vantaux + fixe sur 1m d'allège



Fenêtre un vantail + fixe sur 1m d'allège



Retombée de poutre



Caillebotis



Soffite : hauteur sous faux-plafond 2.25 m



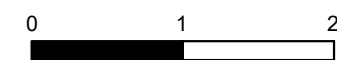
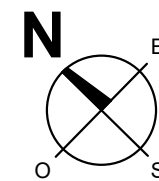
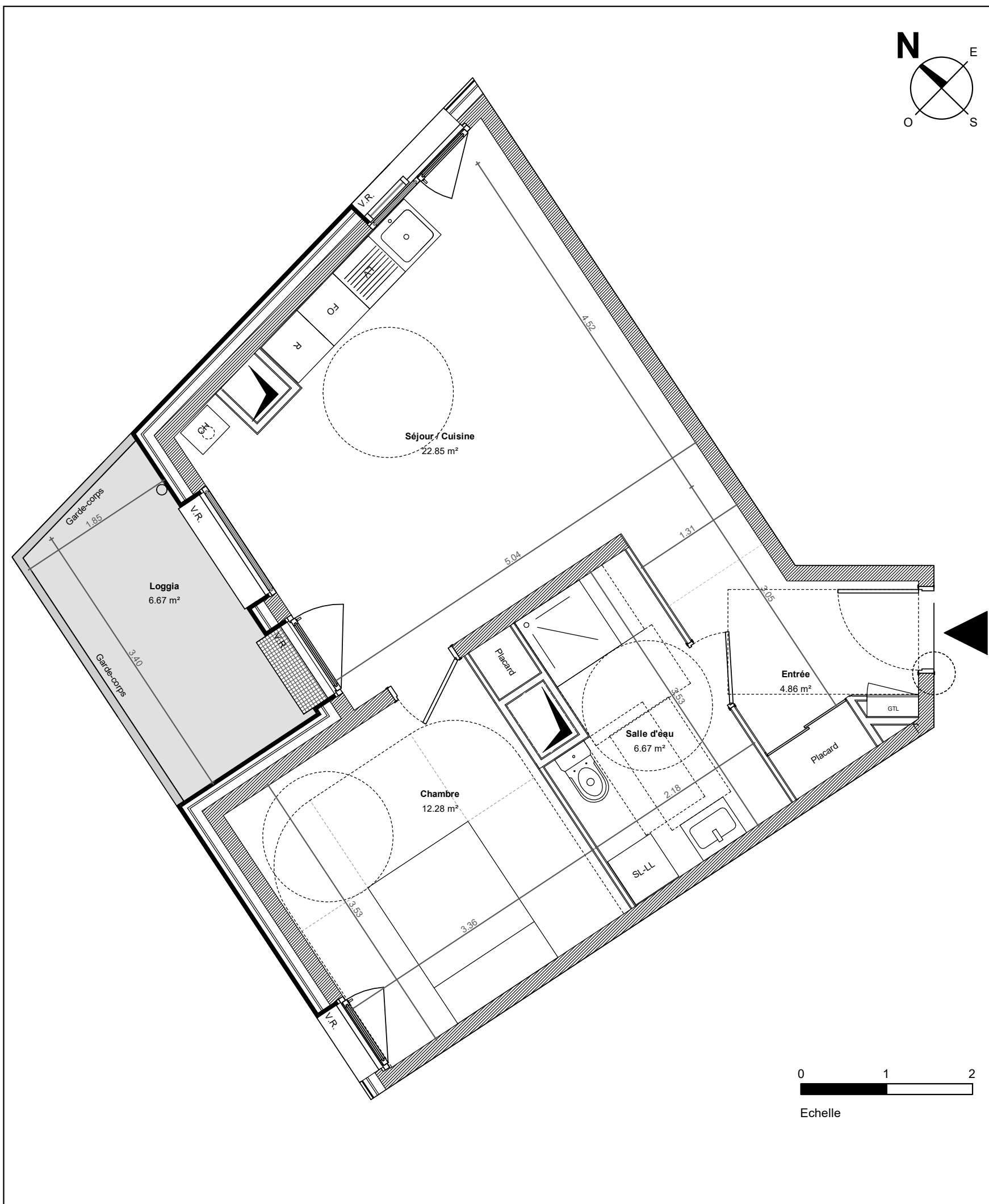
Tableau électrique



Chaudière Gaz

R Réfrigérateur LL Lave-linge
FO Four SL Sèche-linge
LV Lave-vaisselle

Equipement cuisine



Echelle

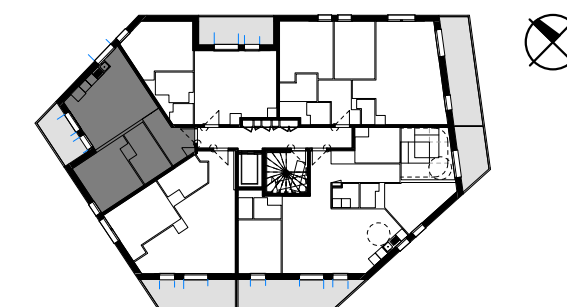
EMERGENCE

SAINT NAZAIRE
ILOT WILLY BRANDT



13 AVENUE BARBARA CS 91002 TRIGNAC
44604 SAINT NAZAIRE CEDEX
tél : 02 40 22 98 76

PLAN DE COMMERCIALISATION



Niveau	N° LOGT	Type de logt.
06	A-62	T2

SURFACES HABITABLES		SURFACES ANNEXES	
Entrée	4.86 m ²	Loggia	6.67 m ²
Séjour / Cuisine	22.85 m ²	Surface totale	6.67 m ²
Chambre	12.28 m ²		
Salle d'eau	6.67 m ²		
Surface totale	46.66 m ²		

Date : 26/07/2019 12:24:48

Indice :

Architecte de Conception



Le plan présent pourra subir des adaptations dimensionnelles, techniques et d'organisation afin de répondre aux contraintes induites par des études détaillées d'exécution.
Les poutres, poteaux, soffites et faux plafonds n'apparaissent donc pas systématiquement.
Les éléments de mobilier, meubles et plans de travail ne sont placés qu'à titre indicatif.
Les surfaces et délimitations des jardins sont données à titre indicatif et seront définies ultérieurement par le géomètre.