

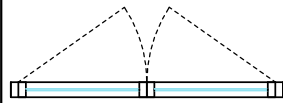
# LEGENDE



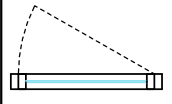
Fixe sur allège de 1m



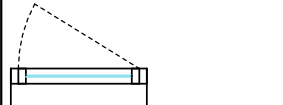
Fixe sur allège de 25cm



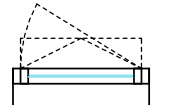
Porte-fenêtre deux vantaux



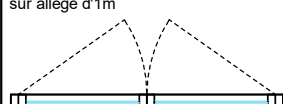
Porte-fenêtre un vantail



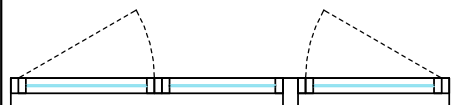
Fenêtre un vantail sur allège d'1m



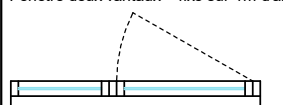
Fenêtre oscillo-battante



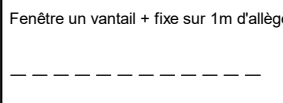
Fenêtre deux vantaux sur 1m d'allège



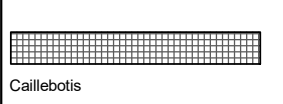
Fenêtre deux vantaux + fixe sur 1m d'allège



Fenêtre un vantail + fixe sur 1m d'allège



Retombée de poutre



Caillebotis



Soffite : hauteur sous faux-plafond 2.25 m

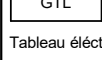
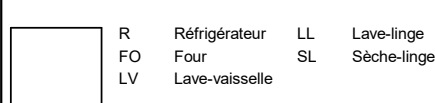


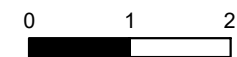
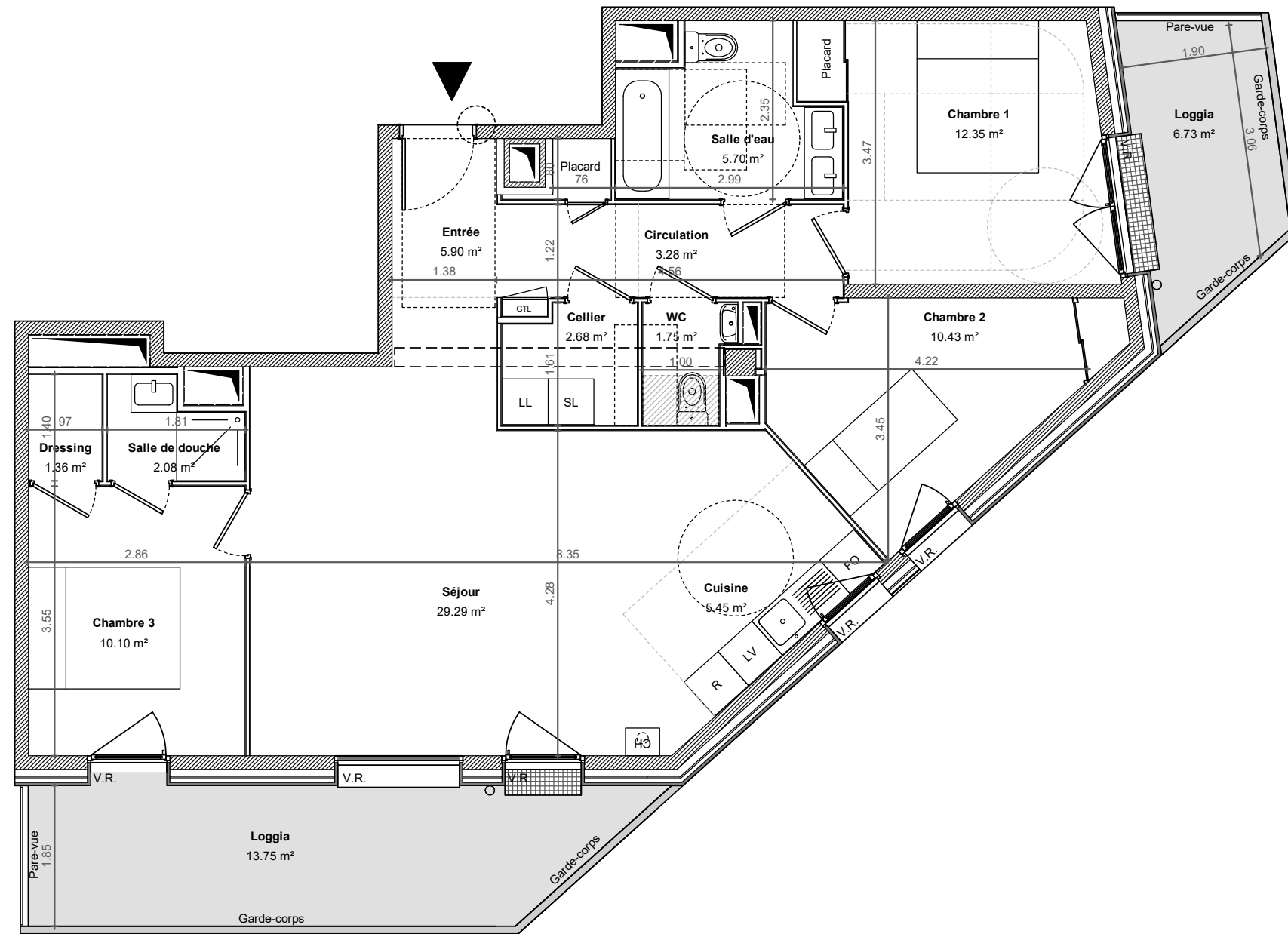
Tableau électrique



Chaudière Gaz



Equipement cuisine



Echelle

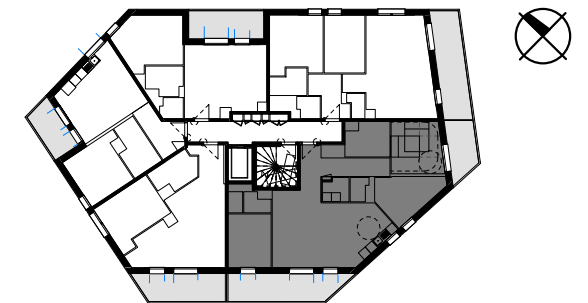
# EMERGENCE

SAINT NAZAIRE  
ILOT WILLY BRANDT



13 AVENUE BARBARA CS 91002 TRIGNAC  
44604 SAINT NAZAIRE CEDEX  
tél : 02 40 22 98 76

## PLAN DE COMMERCIALISATION



Niveau	N° LOGT	Type de logt.
<b>05</b>	<b>A-55</b>	<b>T4</b>

SURFACES HABITABLES		SURFACES ANNEXES	
Entrée	5.90 m <sup>2</sup>	Loggia	13.75 m <sup>2</sup>
Séjour	29.29 m <sup>2</sup>	Loggia	6.73 m <sup>2</sup>
Cuisine	5.45 m <sup>2</sup>	Surface totale	20.47 m <sup>2</sup>
Chambre 1	12.35 m <sup>2</sup>		
Chambre 2	10.43 m <sup>2</sup>		
Chambre 3	10.10 m <sup>2</sup>		
Salle d'eau	5.70 m <sup>2</sup>		
Dressing	1.36 m <sup>2</sup>		
WC	1.75 m <sup>2</sup>		
Cellier	2.68 m <sup>2</sup>		
Salle de douche	2.08 m <sup>2</sup>		
Circulation	3.28 m <sup>2</sup>		
Surface totale	90.36 m <sup>2</sup>		

Date : \_\_\_\_\_ Indice : \_\_\_\_\_

Architecte de Conception

Le plan présent pourra subir des adaptations dimensionnelles, techniques et d'organisation afin de répondre aux contraintes induites par des études détaillées d'exécution.  
Les poutres, poteaux, soffites et faux plafonds n'apparaissent donc pas systématiquement.  
Les éléments de mobilier, meubles et plans de travail ne sont placés qu'à titre indicatif.  
Les surfaces et délimitations des jardins sont données à titre indicatif et seront définies ultérieurement par le géomètre.