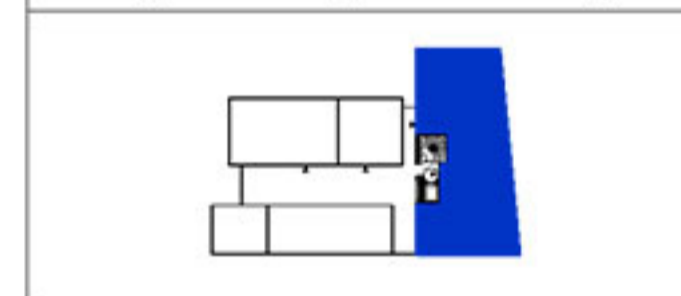
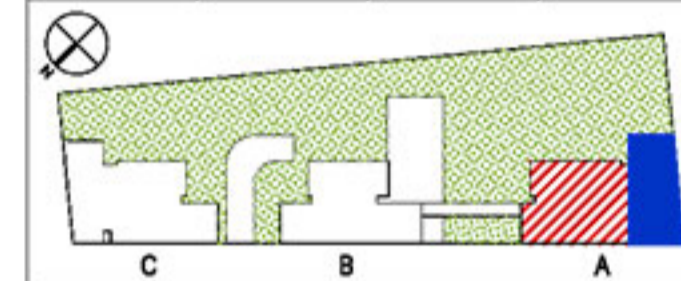




BORNEO NANTES



| BATIMENT | NIVEAU | NUMERO | TYPE |
|----------|----------|--------|------|
| A | RDC HAUT | A-000 | - |



Accès depuis bâtiment A
Surface totale local d'activités : 158.30m²



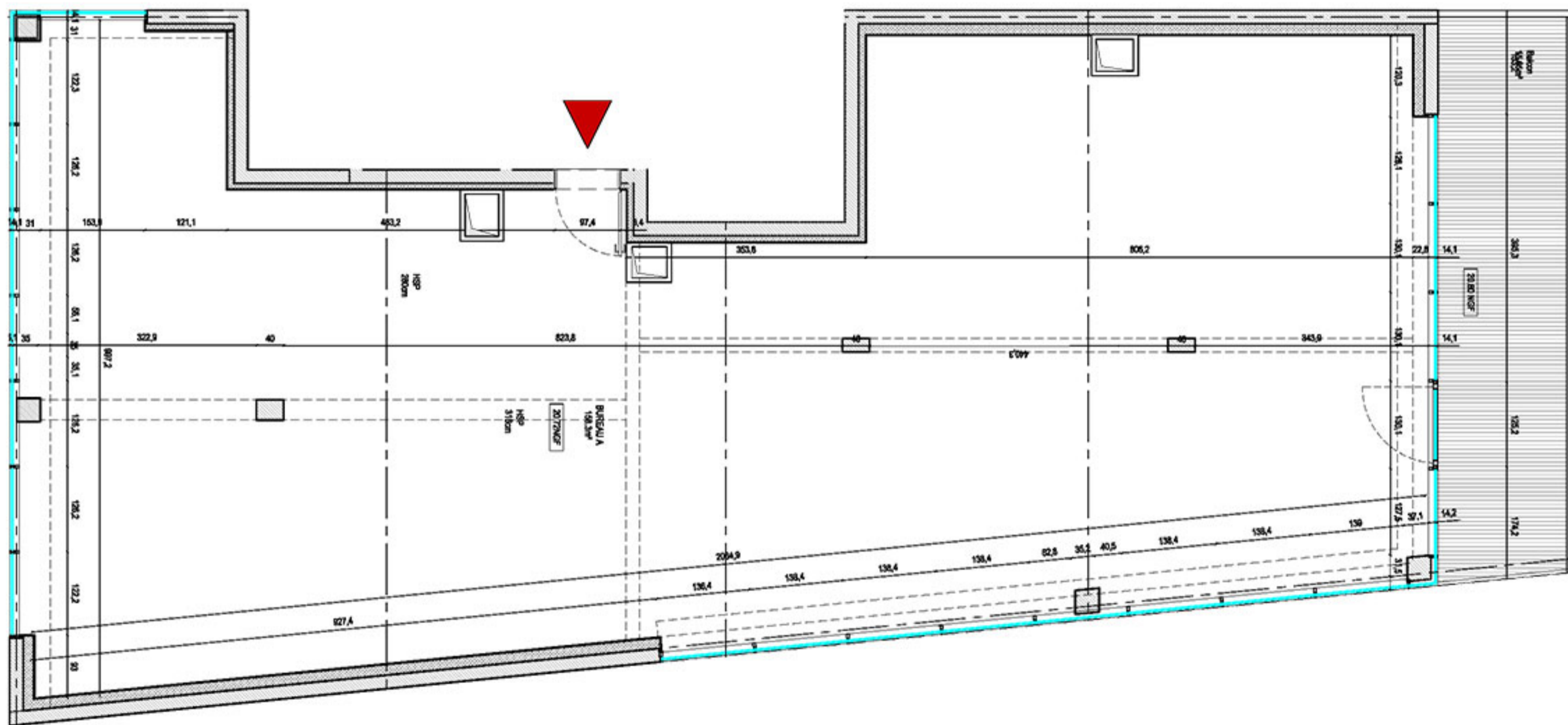
Maitrise d'ouvrage : SCCV BORNEO
14, bld des Anglais
44 186 Nantes

DATE : 10.07.2018 INDICE C

ECHELLE : 1/75

LEGENDE :

| | |
|-----------------------------|---------------------------|
| GTL : tableau électrique | PF : porte-fenêtre |
| MC : module chauffage | F-A : fenêtre avec allège |
| HSP : hauteur sous plafond | BC : baie coulissante |
| ■ : soffite et faux-plafond | GC : garde-corps |
| - - - : retombée de poutre | PL : placard |



NOTA : Les plans sont établis sur la base du permis de construire et pourront subir des adaptations dimensionnelles, techniques et d'organisation afin de répondre aux contraintes induites par les études détaillées d'exécution. Les surfaces et les hauteurs sous plafond indiquées sont approximatives ; les retombées, soffites, faux-plafonds ainsi que l'emplacement des équipements sont figurés à titre indicatif. La surface des placards est comprise dans la surface des pièces attenantes. Les éléments de mobilier sont matérialisés à titre indicatif et ne sont pas fournis.