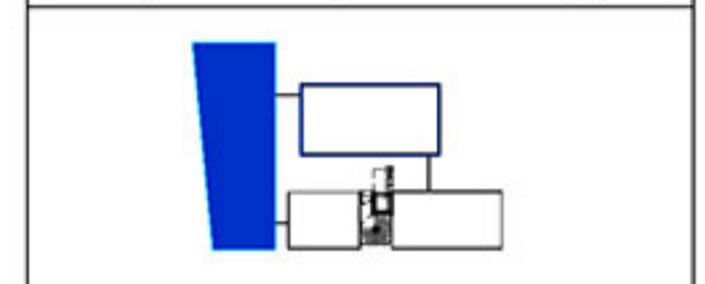
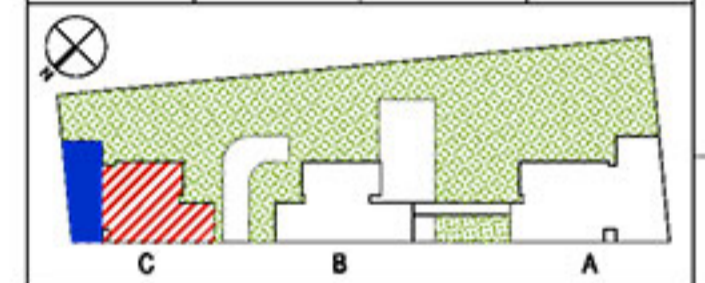




BORNEO NANTES



BATIMENT	NIVEAU	NUMERO	TYPE
C	RDC BAS	C-000	T4



Accès depuis la rue Lepere

Surface totale local d'activités : 115m²



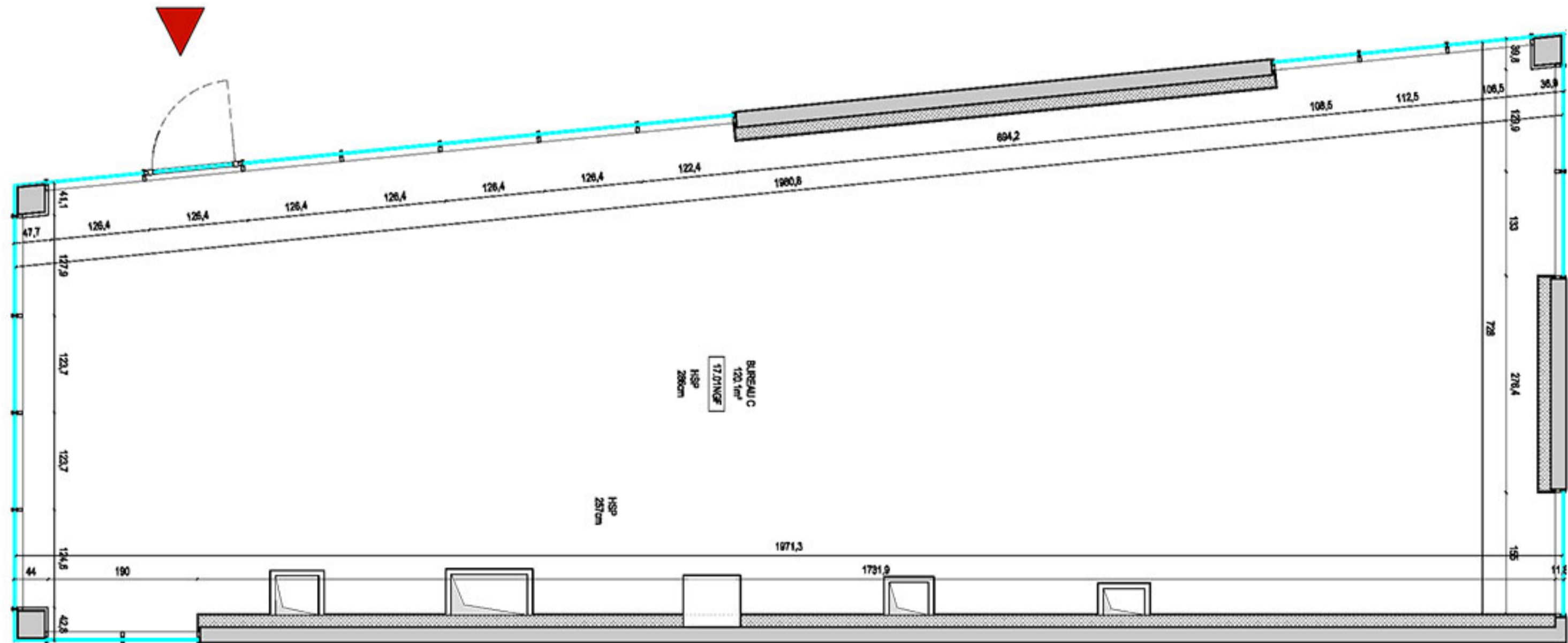
Maitrise d'ouvrage : SCCV BORNEO
14. blvd des Anglais
44 186 Nantes

DATE : 07.2016 INDICE C

ECHELLE : 1/65

LEGENDE :

- | | |
|----------------------------|---------------------------|
| GTL : tableau électrique | PF : porte-fenêtre |
| MC : module chauffage | F-A : fenêtre avec allège |
| HSP : hauteur sous plafond | BC : baie coulissante |
| soffite et faux-plafond | GC : garde-corps |
| relombée de poutre | PL : placard |



NOTA : Les plans sont établis sur la base du permis de construire et pourront subir des adaptations dimensionnelles, techniques et d'organisation afin de répondre aux contraintes induites par les études détaillées d'exécution. Les surfaces et les hauteurs sous plafond indiquées sont approximatives ; les retombées, soffites, faux-plafonds ainsi que l'emplacement des équipements sont figurés à titre indicatif. La surface des placards est comprise dans la surface des pièces attenantes. Les éléments de mobilier sont matérialisés à titre indicatif et ne sont pas fournis.